

Shop » filtri emi emc » filtri alimentazione IEC



FILTRO MEDICALE IEC 3A EMI C14 250V C.A., A VITE + FUSIBILE

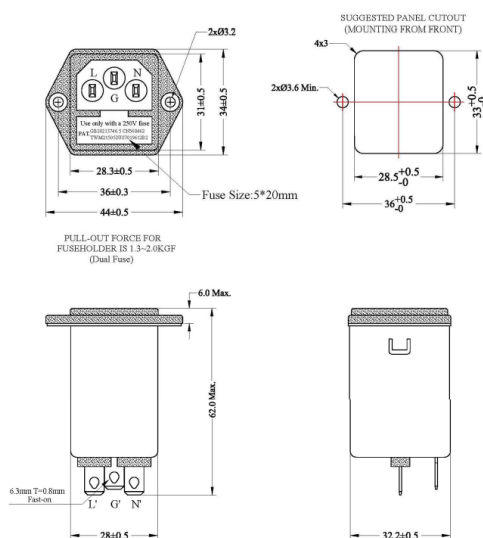
DA 1A A 10A (CUL)
DA 1A A 6A (VDE-SEMKO-CE-CQC)
TENSIONE 115/250V AC - 50/60HZ
25/110/21
CATEGORIA CLIMATICA: HPF 25/110/21
MASSIMA CORRENTE DI FUGA:
@115VAC 50/60HZ: 2UA
@250VAC 50/60HZ: 5UA
HI-POT L-N: 1450VDC
HI-POT L-G: 4000VDC

COD: **03SS3A-2-HR-Q**

MARCA: **HIGH&LOW**



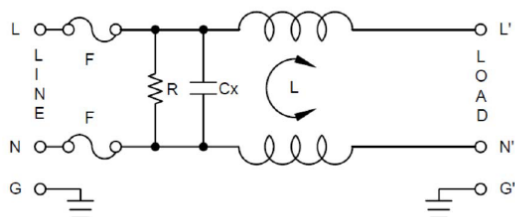
DISEGNO



SPECIFICHE

Tensione	115/250V AC
Montaggio	a vite
Modello	C14
Corrente Nominale	3A
N° di fusibili	2
Interruttore	no

CIRCUITO



CURVA DI ATTENUAZIONE

