

Shop » filtri emi emc » filtri alimentazione IEC



FILTRO IEC 2A EMI C14 250 V C.A., A VITE + FUSIBILE

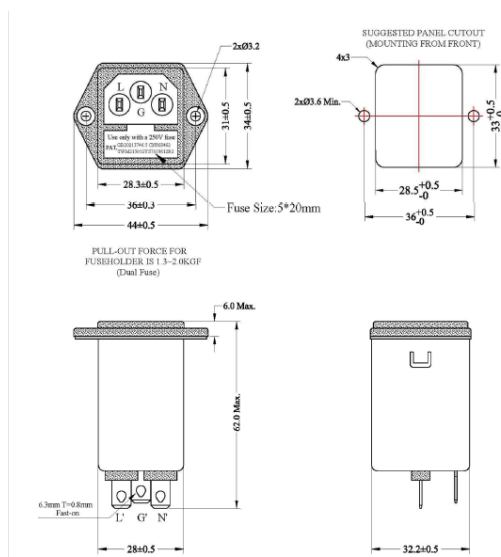
DA 1A A 10A (CUL)
DA 1A A 6A (VDE-SEMKO-CE-CQC)
TENSIONE 115/250V AC - 50/60HZ
25/110/21
CATEGORIA CLIMATICA: HPF 25/110/21
MASSIMA CORRENTE DI FUGA:
@115VAC 50/60HZ: 2UA
@250VAC 50/60HZ: 5UA
HI-POT L-N: 1450VDC
HI-POT L-G: 4000VDC

COD: **02SS3A-2-HR-Q**

MARCA: **HIGH&LOW**



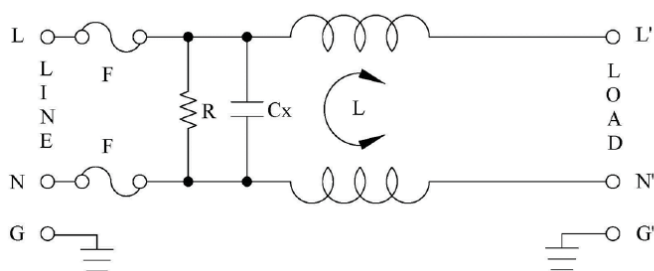
DISEGNO



SPECIFICHE

| | |
|-------------------|-------------|
| Tensione | 115/250V AC |
| Montaggio | a vite |
| Modello | C14 |
| Corrente Nominale | 2A |
| N° di fusibili | 2 |
| Interruttore | no |

CIRCUITO



CURVA DI ATTENUAZIONE

